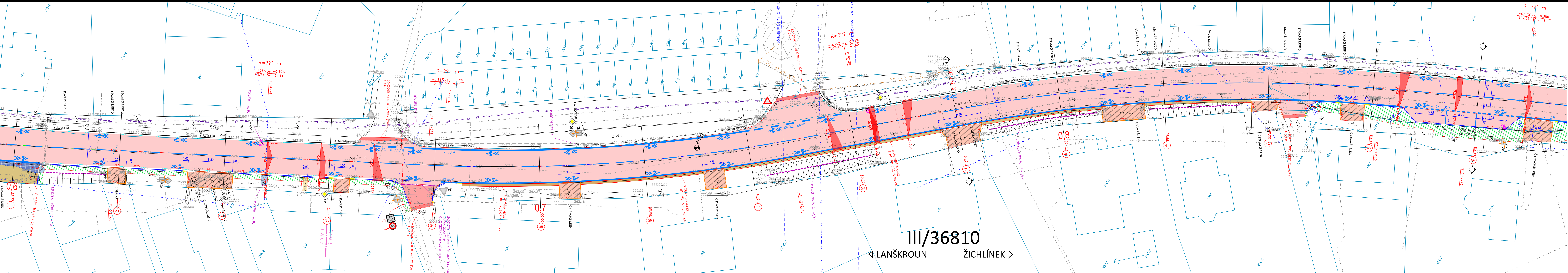


SO 101 KOMUNIKACE - SITUAČNÍ VÝKRES C (0,600-0,880 km)

1:200



LEGENDA

inženýrské sítě stávající

elektro

- vedení NN nadzemní
- vedení NN podzemní
- vedení VN nadzemní
- vedení VN podzemní
- sčítací vedení Cetin
- sčítací vedení Nordic
- sčítací vedení T-mobile
- veřejné osvětlení
- vedení NN podzemní - Vak Jablonné

voda+kanalizace

- kanalizace jednotná
- kanalizace jednotná - výstavba 2024
- kanalizace dešťová
- kanalizace spáňková
- vodovod

plyn

- plyn STL
- plyn NTL

LEGENDA

komunikace

- komunikace technologie die TZ
- nápojení komunikace ACO 11+, tl. 40 mm

dlažební plochy

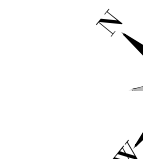
- bet. dlažba 200x100x60 mm šedá skládka podchůzí
- bet. dlažba 200x100x80 mm šedá skládka jezdecká
- bet. dlažba 200x200x60 mm černá skládka podchůzí
- žul. dlažba 8/10 zalití spár cementovou směsí M20
- preskládání stáv. stavu
- hmotové prvky pro nevidomé bet. dlažba hmatná

obruby

- obrubu silniční 150x250x1000 mm podsádka +8 až +15 cm
- obrubu silniční 150x150x1000 mm podsádka +2 cm, +0 cm
- obrubu přechodová šířka 150 mm
- vodící pásek 500x250x100 mm, bílá barva
- obrubu chodníkovou 80x250x1000 mm podsádka +8 cm
- obrubu chodníkovou 80x250x1000 mm podsádka +0 cm
- obrubu žulovou OP3 250x200 mm
- obrubu silniční 150x300x1000 mm podsádka +16 cm

ostatní

- ohumusování a osetí tl. 150 mm
- povrch z R-materiálu frezovaný materiál 0/22
- výška podsádky obruby
- katastrální hranice
- nápojení na stáv. terén
- vzd. bílá barva předznačení + plast



PRŮBĚH INŽENÝRSKÝCH SÍTÍ JE ZAKRESLEN
DLE PODKLADŮ JEJICH SPRÁVCŮ.
PŘED ZAHAJENÍM VESKÝCH STAVEBNÍCH PRACÍ
JE NUTNO NECHAT VYTÝČIT INŽENÝRSKÉ SÍTE.

Revize:	Datum:	Popis:	Kontroloval:

Stavebník/Investor:	Správa a údržba silnic Pardubického kraje Dobruška 98, 533 53 Pardubice IČ: 00085031	
Zástopce Investor:	Ing. Jiří Synek	

Generální projektant:	PRODIN a.s. K Vápence 2745, 530 02 Pardubice T: +420 605 329 480 E: daniel.gabrie@prodin.cz	
Hlavní projektant (HIP):	Ing. Daniel Gabriele	Souřadný systém: S-JTSK, B.p.v. ±0=0,000 m n.m.

Název stavby/akce:	Silnice III/36810 Lanškroun, ul. Lidická	Zakázka: 23/4036
Místo stavby	Lanškroun, Pardubický kraj k. ú. Lanškroun [678929]	Datum: 10/2023
Název části:	D. DOKUMENTACE OBJEKTŮ	Stupeň dokumentace: DUP+PDPS
Název objektu:	SO 101 - Komunikace st. 0,000 - 1,566 km	Označení části: D
Odpovědný projektant:	Ing. Daniel Gabriele [0602936]	Označení objektu: SO 101
Zpracovatel přílohy:	Radek Kyba, DIS.	Formát: 9 x A4
Název přílohy:	SITUAČNÍ VÝKRES C (0,600-0,880 km)	Měřítko: 1:200
		Č. paré: 1.3